



Casa de colònies

Can Joval

Colònies escolars 2025



www.canjoval.com

Benvinguts a Can Joval



De Can Joval se'n tenen notícies des del segle XII i, per això, és una masia amb molta història. Ara ja deu estar vivint la seva vintena joventut. I saps? L'apassiona omplir-se de més històries, de la teva i de les de la canalla.

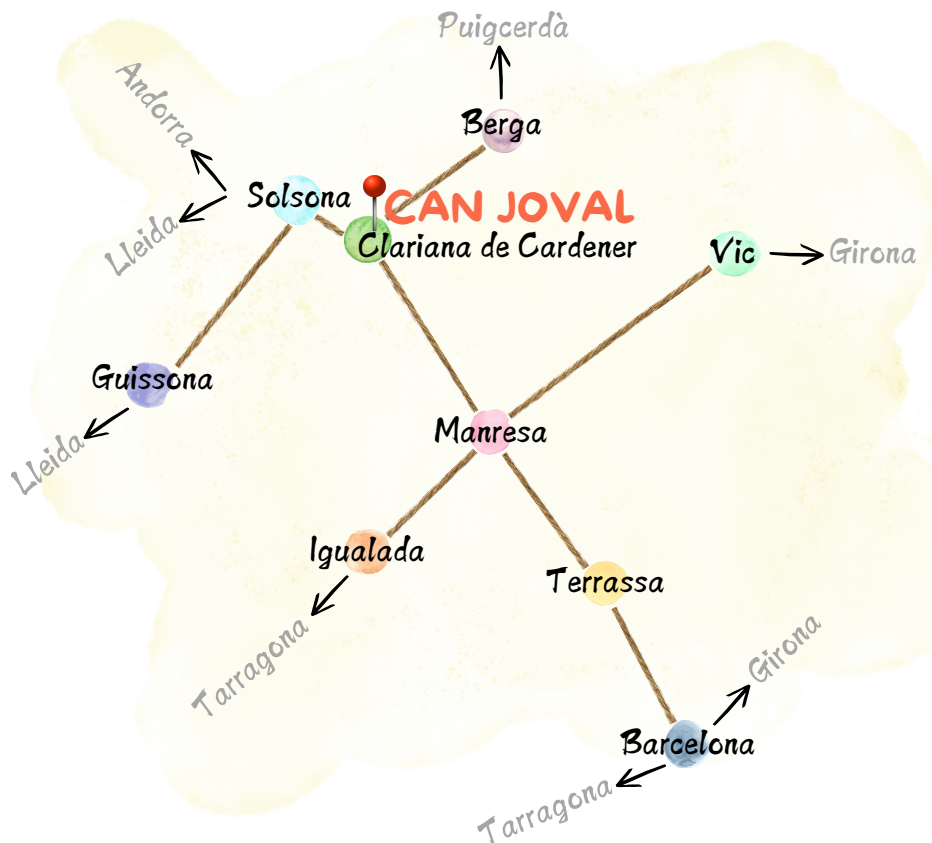
Can Joval és un monument protegit, inventariat dins el Patrimoni Arquitectònic Català i és una finestra enorme al Pre-Pirineu. A més, es troba envoltada d'un entorn privilegiat.

- Ambient acollidor per a l'aprenentatge i creixement, amb especial atenció als detalls
- Valors de comunitat i respecte per la natura
- Espais verds per explorar
- Aprenentatges a través de l'experiència, el joc i les rialles

On som?

Ens trobem a llevant de la urbanització del Pi de Sant Just.

S'hi arriba des del punt quilomètric 77,8 de la carretera C-55 que connecta Solsona amb Manresa.



les instal·lacions



Can Joval té una capacitat de 120 places, distribuïdes en dues edificacions: el Cobert i la Casa Principal*.

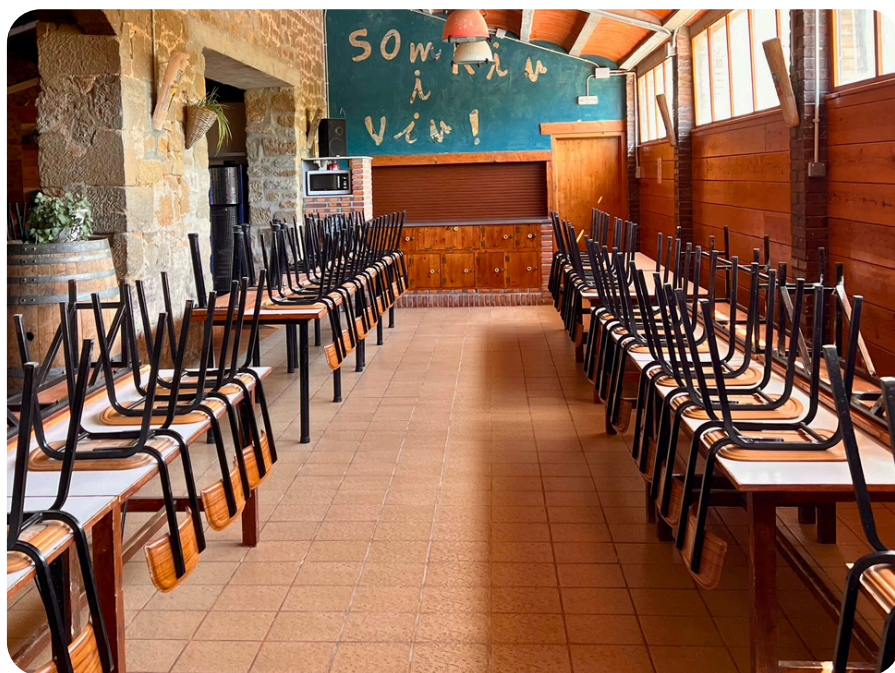
Les habitacions del Cobert:

- Goges, Lolo, Dríades: 12 places
- Minairons: 10 places
- Bruixes: 14 places

Les habitacions de la Casa Principal:

- Terra: 8 places
- Aigua: 24 places
- Aire: 16 places
- Foc: 12 places

*La disponibilitat de les habitacions us les comunicarem juntament amb la programació de la vostra estada.



Sales:

- Menjador-Teatre
- Sala Pallera
- Sala tallers
- Sala de mestres

Espais exteriors:

- Zona pícnic
- Camps de joc
- Bosc
- Piscina*
- Rocòdrom i tirolina*

*Espais per utilitzar exclusivament amb reserva prèvia.



les instal·lacions



Organització



Dos mesos abans de l'estada

- Escollir l'**eix d'animació** i **activitats** de les colònies.
- Informar del **nombre de participants**, infants i mestres, que vindran a les colònies. Caldrà que estigui detallat per cursos i classes.

Un mes abans de l'estada

- Enviar el **quadrant d'al·lèrgies i intoleràncies** omplert, com les **pautes mèdiques** d'aquestes.
- En cas d'**al·lèrgia severa** o al·lèrgies múltiples, és recomanable que les famílies es posin en contacte amb nosaltres via correu electrònic: colonies@canjoval.com, per preparar conjuntament el menú adaptat.
- Comunicar **altres observacions** que considereu adients.
- Si un infant amb necessitats educatives especials ve acompanyat d'un **vetllador**, aquest haurà d'estar fent l'acompanyament tant en les activitats com en les estones lliures.

Estada a Can Joval

- A l'arribada, el monitoratge farà la benvinguda als infants, així com els explicarà les normes, els ensenyarà la casa i faran jocs de coneixença.
- La coordinadora es reunirà amb els mestres per concretar l'estada i mostrar la casa.
- La **instal·lació a les habitacions** es farà a partir de les 18:30 h i caldrà deixar-les l'últim dia de l'estada abans de l'esmorzar.

Després de la vostra estada

- La **factura** s'emetrà un cop hàgiu vingut a Can Joval, aquesta es farà amb el nombre real final d'infants i mestres. En cas que la diferència amb la reserva sigui superior a 5 persones hi haurà una penalització econòmica per cada baixa.



l'horari base



| HORARI | ACTIVITAT |
|------------------------|--|
| 8:00 – 9:00 h | Bon dia! |
| 9:00 – 10:00 h | Esmorzar |
| 10:00 – 12:30 h | Activitat de matí |
| 12:30 – 13:00 h | Rentar mans / Parar taula i Bon Profit! |
| 13:00 – 14:30 h | Dinar |
| 14:30 – 15:00 h | Joc lliure |
| 15:00 – 16:30 h | Activitat de tarda 1 |
| 16:30 – 17:00 h | Berenar |
| 17:00 – 18:30 h | Activitat de tarda 2 |
| 18:30 – 19:30 h | Estona lliure |
| 19:30 – 20:00 h | Rentar mans / Parar taula i Bon Profit! |
| 20:00 – 21:00 h | Sopar |
| 21:00 – 22:00 h | Activitat de nit |
| 22:00 h | Bona nit! |

Les activitats marcades en **negreta i cian** són en les que els monitors/es es fan càrrec de l'alumnat. Els trams sense marcar corresponen a les estones que els infants estan amb els mestres.

A Can Joval defensem que les colònies escolars s'han de viure. Ja sigui per les relacions socials que es donen, l'aprenentatge a través de la natura, i per la convivència durant els dies.

Les **ràtios** amb les quals treballem són:

- Educació Infantil: 1 monitor/a per cada 15 infants
- Educació Primària i Secundària: 1 monitor/a per cada 15-20 infants o joves



Activitats



Oferim **eixos d'animació** segons el curs dels grups, utilitzeu la taula com a guia:

| EIX D'ANIMACIÓ / CURS | EI | EP: CI | EP: CM | EP: CS | ESO |
|---------------------------|----|--------|--------|--------|-----|
| Bosc màgic | X | | | | |
| Roure generós | X | | | | |
| Dones de fum i aigua | | X | | | |
| Bata i bota* | | X | | | |
| Tradicions catalanes | | X | X | | |
| Màgia o ciència?* | | | X | | |
| Edat Medieval | | | X | X | |
| Segrest de la Tracy Hund* | | | | X | |
| Aventura (sense eix) | | | | X | X |
| El lladre del temps | | | | | X |

*Colònies escolars de temàtica STEAM, amb col·laboració de **LUTRAVIOLETA**, empresa de divulgació científica, que amb el seu personatge, la **Tracy Hund®**, simularem el Parc Científic de Can Joval

Activitats a la natura

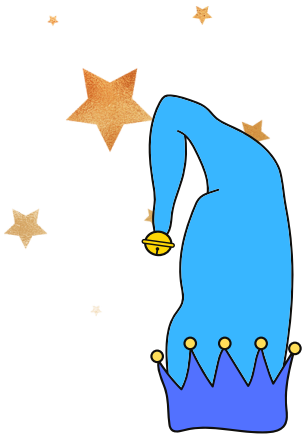
A Can Joval prioritzem les activitats a l'aire lliure, sempre que les condicions meteorològiques així ho permetin. Les prioritzem perquè són un espai d'aprenentatge enriquidor i significatiu en el qual es fomenta l'activitat motriu i cognitiva.

En cas de pluja

Tots els eixos d'animació tenen activitats d'interior adaptades a l'eix en casos de situacions meteorològiques adverses.



Eixos d'animació



EL BOSC MÀGIC

Educació Infantil

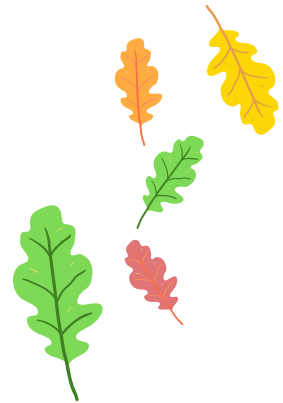
El Follet Lolo ens ensenyarà un món que només els més purs poden veure. Amb ell descobrirem el Bosc Màgic i els éssers que hi habiten, jugant, experimentant i ballant coneixerem al Lolo i als seus amics!

EL ROURE GENERÓS



Educació Infantil

Al Bosc de Can Joval hi habita el Roure més vell i més savi, a través de la seva experiència coneixerem el nostre entorn, però, sobretot, coneixerem i entendrem el nostre interior.



DONES DE FUM I AIGUA



Primer Cicle d'Educació Primària

Serà la bruixa Rita qui ens endinsarà en el món de les llegendes i les antigues pocions, tot coneixent d'altres bruixes que han ajudat als qui ho han necessitat. Però, és la Rita realment una bruixa?



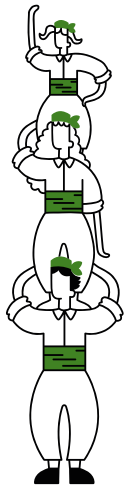
Eixos d'animació



BATA I BOTA

Primer Cicle d'Educació Primària

Al Parc Científic de Can Joval estan succeint esdeveniments ben peculiars, ens convertirem en científics, de bata i de bota, per a descobrir un gran misteri!



TRADICIONS CATALANES



Primer i Segon Cicle d'Educació Primària

Des de l'altra punta del món ens pregunten com s'ho fan els nens i nenes de Can Joval per divertir-se. Per donar-hi resposta, coneixerem la cultura i les tradicions catalanes, tot fent un castell que us deixarà bocabadats!

MÀGIA O CIÈNCIA?

Segon Cicle d'Educació Primària

Al millor amic de la Tracy Hund se li han acabat les idees de màgia, necessita de la ciència per tirar endavant el seu nou espectacle, podrà la ciència ajudar-lo d'alguna manera?



Eixos d'animació



L'EDAT MEDIEVAL

Segon i Tercer Cicle d'Educació Primària

La Baronesa de Can Joval necessita la vostra ajuda per no perdre les seves extenses terres. Coneixerem qui vivia en aquesta època, què feien, com es distreien, etc., tot això i molt més per a jugar al Gran Torneig Medieval!

EL SEGREST DE LA TRACY HUND

Tercer Cicle d'Educació Primària

La Cap del Parc Científic de Can Joval, la Tracy Hund, ens ha preparat unes colònies inoblidables amb moltes investigacions i experiments, però, on s'ha ficat?



AVENTURA (sense eix)

**Tercer Cicle d'Educació Primària
i Educació Secundària Obligatòria**

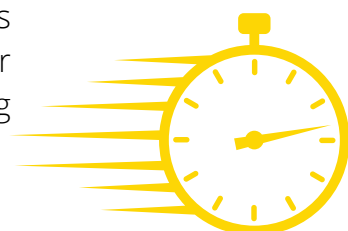
Colònies escolars envoltades de natura i jocs. El rocòdrom, la tirolina, el tir amb arc i la cursa d'orientació, entre d'altres, ens faran viure com uns autèntics aventurers!



EL LLADRE DEL TEMPS

Educació Secundària Obligatòria

Repte a contrarellotge a través de gimcanes, curses d'orientació i *escape forest* amb un objectiu clar: aconseguir acumular el màxim temps per participar en el Gran Torneig Final. Ho aconseguireu?



la motxilla



L'indispensable per anar de colònies a **Can Joval**:

- Roba personal
- Roba d'abrigar
- Capelina / Cangur (al Solsonès plou i no t'ho esperes!)
- Calçat de recanvi
- Muda de recanvi
- Sac de dormir i coixinera
- Necesser per a la higiene personal
- Motxilla petita d'esquena
- Cantimplora
- Crema solar
- Lot / Llanterna / Frontal
- Repel·lent d'insectes



Informacions importants



Vetllador/a

- Si un infant amb necessitats educatives especials ve acompanyat d'un vetllador/a, aquest/a haurà d'estar fent l'**acompanyament** tant en les activitats amb el monitoratge com en les estones lliures.

Al·lèrgies i intoleràncies

- Recordeu enviar el **quadrant d'al·lèrgies i intoleràncies** omplert i les **pautes mèdiques** un mes abans de la vostra estada.
- En cas d'**al·lèrgia severa o al·lèrgies múltiples**, és recomanable que les famílies es posin en contacte amb nosaltres via correu electrònic: colonies@canjoval.com, per preparar conjuntament el menú adaptat.

Habitacions

- La **instal·lació** a les habitacions es farà el dia de l'arribada a partir de les 18:30 h
- El nombre de llits de cada habitació és el que marca la normativa de la Generalitat, per tant, no s'hi poden posar més llits dels que hi ha, com tampoc es poden moure ni ajuntar les lliteres ni canviar les calaixeres de lloc.
- Quan la **calefacció** està engegada deixeu portes i finestres ben tancades.
- Caldrà deixar les habitacions l'últim dia de l'estada abans de l'esmorzar.

Activitats d'aventura

- Les activitats d'aventura tenen un suplement de 2,00 € per nen/a
- Les activitats de contractació externa tenen un suplement segons la seva tarifa

Piscina

- A partir de mitjans de juny, juny, sempre que la situació meteorològica ho permeti, es pot fer ús de la **piscina** de Can Joval.
- Cal notificar-ho en el moment de contractar l'estada
- D'acord amb el Decret 95/2000 de Salut, quan els usuaris de les instal·lacions són escoles és necessària la supervisió de l'activitat aquàtica per un **socorrista titulat**. El cost d'aquest anirà a càrrec de l'escola.
- En cas d'utilitzar-la, caldrà que els participants portin els estris necessaris, com banyador, tovallola i xanquetes.



**No ho dubtis, i
contacta amb nosaltres!**



colonies@canjoval.com



@canjoval_colonies

